



propa[®]fill



Um Probleme zu lösen,
ausgelöst durch:



Lücken zwischen
den Packgütern



Ungesicherte
Ladung

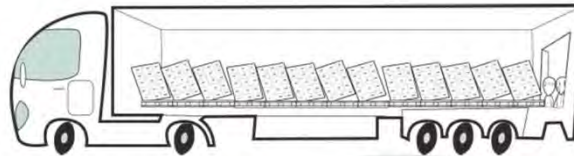


Stoß

Die ideale Lösung, um Leerstellen und Lücken bei einer Ladung zu füllen!

Propafill ist ein Produkt aus vollständig recycelbarer Wellpappe, das dank der faltbaren Wabenstruktur leicht zwischen den Paletten eingeführt werden kann, um diese während des gesamten Transports getrennt und gesichert zu halten.

Propafill ist die ökologische, praktische und wirtschaftliche Lösung für das Problem von Ladungen, die während des Transports durch plötzliches Bremsen oder Beschleunigen, stark ausgeprägte Kurven und andere unerwartete Bedingungen neigen oder verschieben können. In der Tat können in solchen Situationen die Belastungen einer instabilen Ladung eine Art "Dominoeffekt" verursachen, wie unten gezeigt.

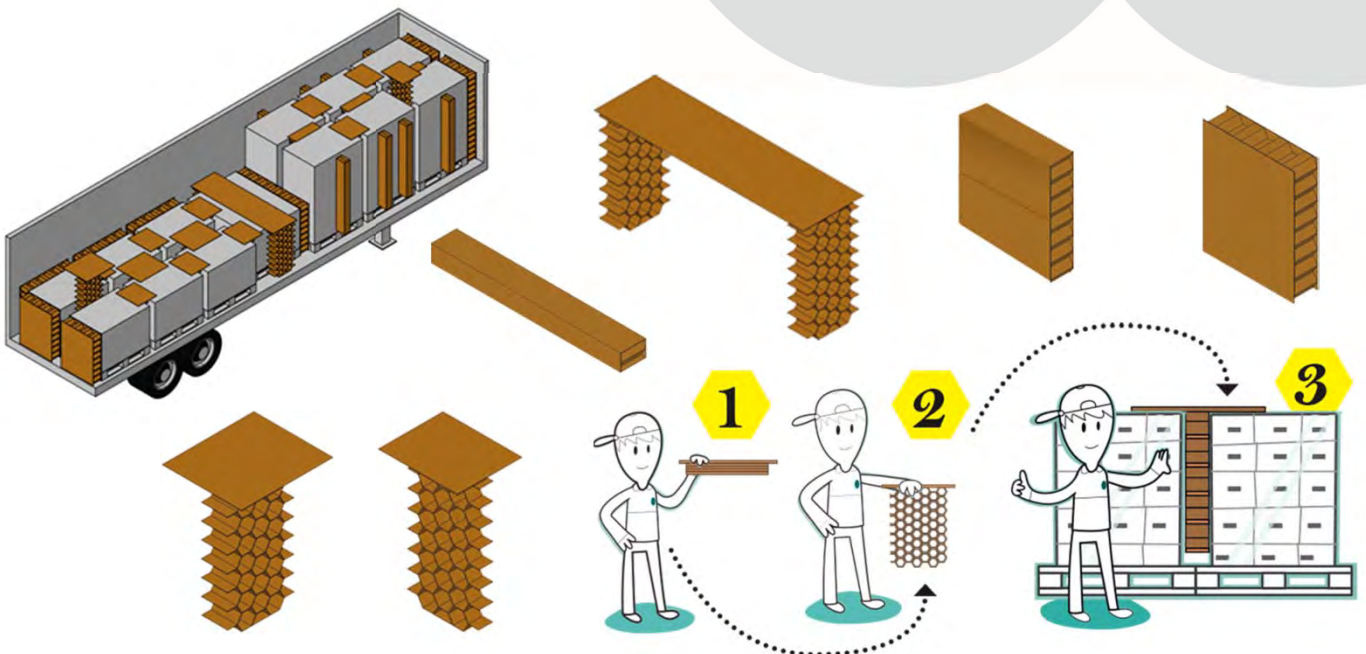


Geneigte oder verschobene Ladungen werden immer häufiger abgewiesen, wenn sie am Bestimmungsort ankommen, vor allem in Anwesenheit von automatisierten Annahmestellen.

Dadurch entstehen sowohl für den Neuversand als auch für die Aufarbeitung der verschobenen Ladung zusätzliche Kosten für den Lieferanten sowie erhebliche Unannehmlichkeiten für den Kunden, aufgrund von Mangel an Vorräten, die durch die Nichtlieferung der bestellten Ware verursacht werden.

Um all diese Probleme zu lösen, schlagen wir unter den endlosen Lösungen, die wir zum Schutz von Waren beim Güterumschlag untersuchen, **Propafill** vor, ein innovatives Produkt, das praktisch und speziell für die Bedürfnisse unserer Kunden entwickelt wurde.

Propafill ist in der Lage, leere Räume von 4 cm bis 10 cm zu füllen.





Vorteile bei der Verwendung von Propafill:

- Ökonomisch
- Effizient
- Leicht anzuwenden
- Druckfestigkeit bis 3.000 kg
- Dank seiner außergewöhnlichen Widerstandsfähigkeit wiederverwendbar
- faltbar
- 100% recycelbar

Branchen, in denen Propafill hauptsächlich Anwendung findet:

- Allgemeiner Warentransport
- Logistik
- Großvertrieb (Lebensmittel und Getränke)
- Pharma-Industrie
- Chemiebereich
- Kosmetikbranche
- Elektronikbranche

